



Nimekirja alusel

13.12.2023 nr 6-3/23/6885-25

**Massiaru III liivakarjääri rajamise ja  
töötamisega kaasneva keskkonnamõju  
hindamise programmi nõuetele vastavaks  
tunnistamise teade**

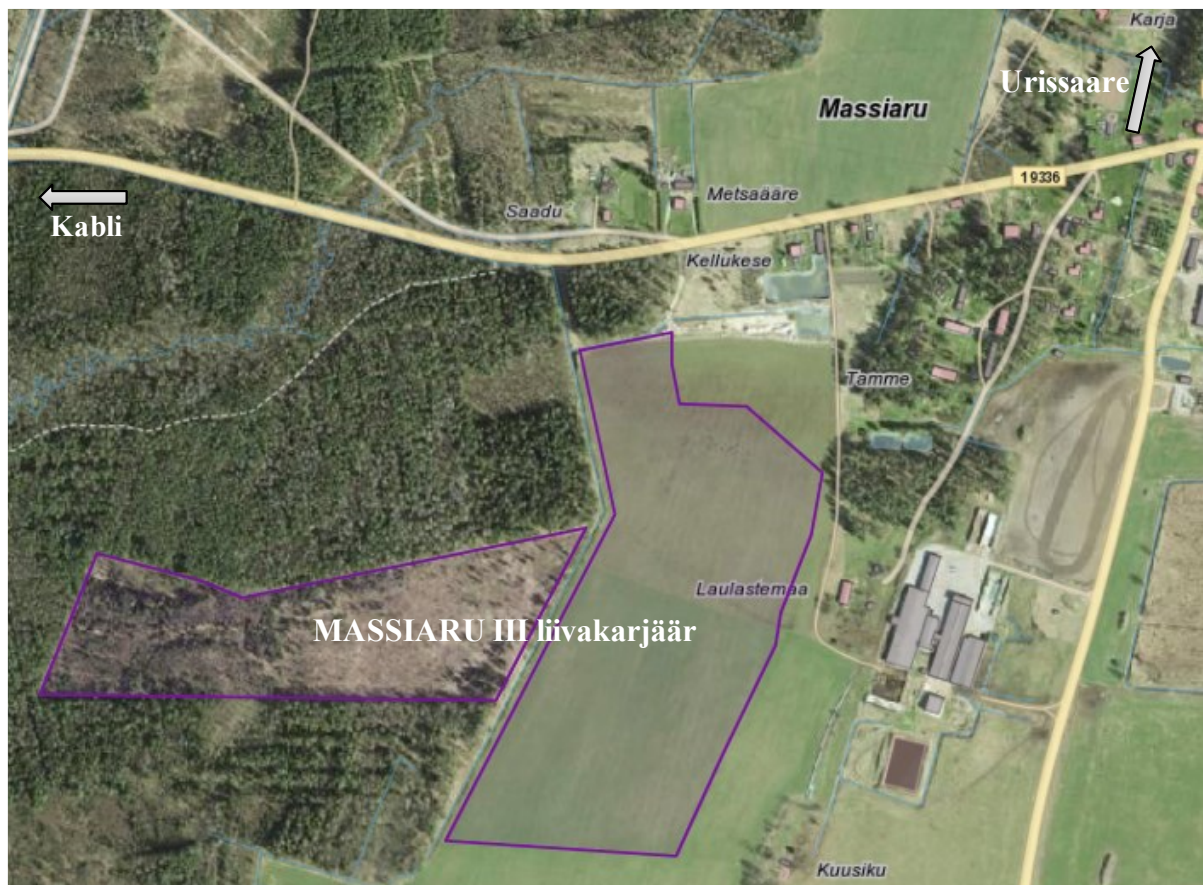
**Anname Teile teada, et Keskkonnaamet on tunnistanud oma 08.12.2023 kirjaga nr 6-3/23/6885-24 nõuetele vastavaks Massiaru III liivakarjääri rajamise ja töötamisega kaasneva keskkonnamõju hindamise (KMH) programmi.**

**KMH programmi ja selle nõuetele vastavaks tunnistamise otsusega saab tutvuda Keskkonnaameti [KMH registris \(otselink\)](https://kotas.envir.ee) või Keskkonnaameti keskkonnaotsuste infosüsteemis KOTKAS (<https://kotas.envir.ee>), valida menüüribalt „Registrid“ – „Keskkonnamõju hindamiste register“ ning sisestada otsingusse märksõna: KMH00621.**

**Taustainfo:**

Massiaru III liivakarjääri mäeeraldis asub Pärnu maakonnas Häädemeeste vallas Massiaru külas, eraomandis olevatel maaüksustel Linnulaulu (katastritunnus 21301:001:0167), Laulaste (katastritunnus 21302:003:0128), Pääsu (katastritunnus 21302:003:0031), Laulastemaa (katastritunnus 21301:001:0166), Laulastepõllu (katastritunnus 21302:003:0095). Kavandatava tegevuse eesmärgiks on Massiaru III liivakarjääri mäeeraldisest ehitusliiva kaevandamine ehitus- ja teedehitusmaterjali saamiseks. Arendaja taotleb maavara kaevandamiseks keskkonnaluba juba kasutuses olevas Massiaru liivamaardla ehitusliiva aktiivse tarbevaru plokkide 15, 16, 17 ja 18 kaevandamiseks. Massiaru III liivakarjäär koosneb kahest lahustükist (ala I ja II).

Taotletava mäeeraldisel ja mäeeraldisel teenindusmaa pindala on 24,49 ha. Kaevandamisloa taotluse kohaselt oli seisuga 01.01.2020 mäeeraldisega seotud ehitusliiv (aktiivne tarbevaru 699 tuh m<sup>3</sup> ja kaevandatav varu 641 tuh m<sup>3</sup>). Maavara kaevandamise keskmiseks aastamääraks taotletakse 46 tuh m<sup>3</sup>. Keskkonnaluba taotletakse 15 aastaks.



Joonis 1. Taotletav Massiaru III liivakarjääri ala (märgitud lilla kontuurjoonega). Allikas: Maaamet, 2023.

KMH eesmärk on:

- anda teavet kavandatava tegevuse ja selle reaalsete alternatiivsete võimalustega kaasneva olulise keskkonnamõju kohta;
- anda teavet kavandatavaks tegevuseks sobivaima lahendusvariandi valikuks, et
  - vältida või vähendada ebasoodsat mõju keskkonnale ning
  - edendada säästvat arengut.

KMH tulemusi kasutatakse keskkonnamõju (tegevusloa) andmise üle otsustamisel, sh loatingimuste määramisel. Keskkonnamõju hindab KMH juhtekspert või eksperdirühm koos arendajaga.

KMH programm on keskkonnamõju hindamise lähteülesanne, mille otsustaja on tunnistanud nõutele vastavaks (st piisavaks ja asjakohaseks), et viia läbi keskkonnamõju hindamine. KMH programmi alusel koostab KMH juhtekspert ja eksperdirühm koos arendajaga KMH aruande, mis võtab kokku kavandatava tegevuse ja selle alternatiivsete lahenduste keskkonnamõju hindamise tulemused. KMH aruanne avalikustatakse, st korraldatakse vähemalt 30-päevane avalik väljapanek ja seejärel avalik arutelu. KMH aruande valmides antakse teile teada avaliku väljapaneku toimumisest, mille raames on igaühel õigus tutvuda aruande ja asjakohaste dokumentidega, esitada aruande kohta ettepanekuid, vastuväiteid ja küsimusi ning saada neile vastuseid. Esitatud ettepanekuid, vastuväiteid ja küsimusi analüüsitakse ning asjakohaste märkuste alusel täiendatakse KMH aruannet. Lisateavet KMH protsessi kohta leiab [Keskkonnaameti kodulehelt](#).



- **Otsustaja** (keskkonnaloa andja) on Keskkonnaamet<sup>1</sup>, kontaktisikud Merike Rosin (loa menetlus), tel 5447 0092 ja Karl Markus Wahlberg (KMH menetlus), tel 5885 7049, info@keskkonnaamet.ee.
- **Arendaja** on VALICECAR OÜ<sup>2</sup>, kontaktisik Vallo Kappak, tel 528 8718, vallo@valicecar.ee.
- **Keskkonnamõju hindaja** on OÜ Inseneribüroo STEIGER<sup>3</sup>, juhtekspert Aadu Niidas, tel 668 1013, aadu@steiger.ee.

Lugupidamisega

(allkirjastatud digitaalselt)  
Helen Manguse  
juhataja  
keskkonnakorralduse büroo

Karl Markus Wahlberg 5885 7049  
karl.wahlberg@keskkonnaamet.ee

---

<sup>1</sup> Narva mnt 7a, Tallinn, 15172.

<sup>2</sup> Ninavärava, Atla küla, Saaremaa vald, Saare maakond, 93322.

<sup>3</sup> Männiku tee 104, Tallinn, 11216.